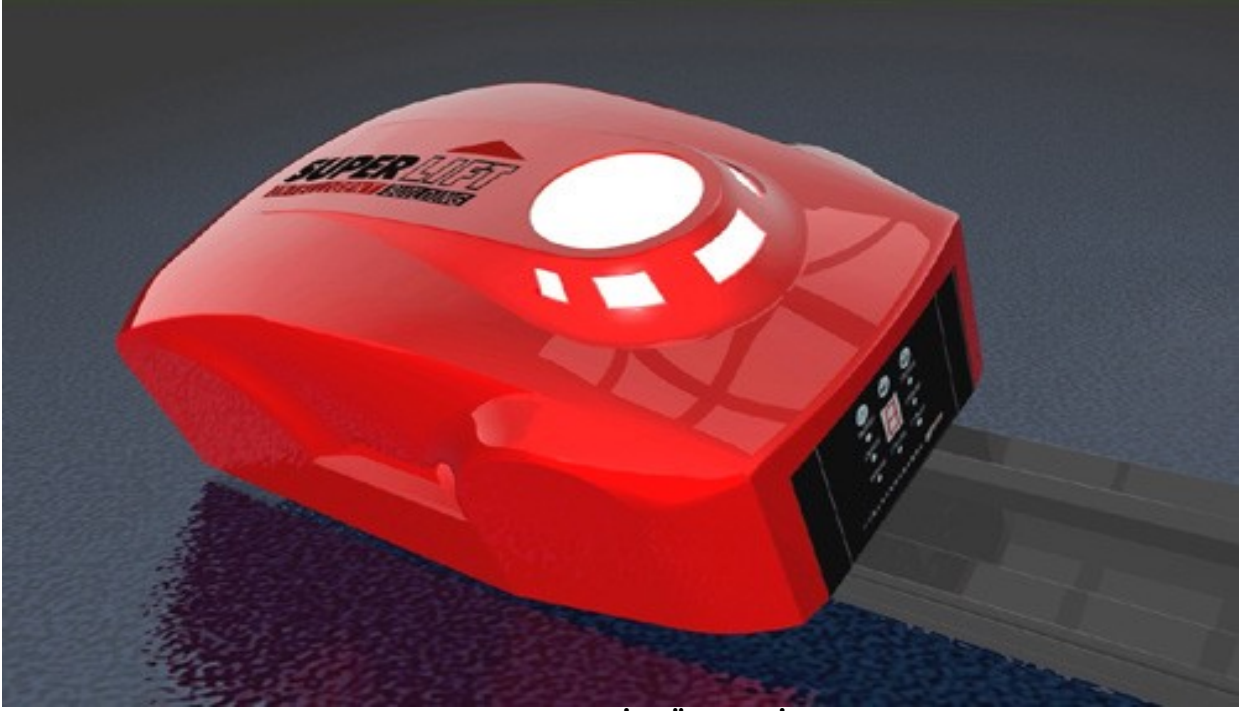




SUPERLIFT S66 GARAJ KAPISI MOTORU



S66 TEKNİK ÖZELLİKLER

- Çalışma gerilimi AC 220 – 240 V 50 - 60 Hz. olup motor gücü ½ Hp. dir.
- İsteğe göre programlanabilen uzaktan kumanda ile çalıştığı gibi elektrik kesilmesi halinde elle kumanda imkanı verir.
- Uzaktan Kumandanın dışında garaj içi duvar butonu ile kapının açılmasını, kapanmasını sağlar.
- Sistem çalışmaya başladığında motor üzerinde bulunan aydınlatma devreye girer ve 3 dakika müddetle ışıklandırma sağlar.
- Kapı kapanırken karşı yüke maruz kaldığında, otomatik olarak geri açılır.
- Motor itme ve çekme kuvveti: 800N, 1000N
- Uzaktan kumanda menzil mesafesi $\geq 30m$
- Uzaktan kumanda frekansı: 433.92 Mhz
- Otomatik kapanma özelliğine sahiptir.
- Motorun açılma hızı 160mm/s 'dir.
- Çalışma sıcaklığı $-20C^{\circ}$ / $+55C^{\circ}$



◀ Uzaktan Kumanda Modülü



Motor rayı (Zincirli) ▶



mekon® paneel

