

PRATİK YAPILAR / PRACTICAL BUILDINGS

PORTATİF MODÜLER BARINAK SİSTEMİ

(Hafif, Kolay, Konforlu, Eklenebilir, Ekonomik)

MODÜL EBATLARI: İç 200 x 300 x 240 cm, Dış 216 x 316 x 262 cm

MALZEME: Galvanizli sac çelik konstrüksiyon ile birlikte taban ve tavan 4 cm alüminyum sandviç trapez panel, duvar panoları alüminyum çerçeveli 4 cm PET sandviç panel, pencereler ve kapı plastik veya alüminyum doğrama, döşeme marley veya parketdir. Malzemelerin tamamı hafif ve her türlü iklime ve şartlara dayanıklıdır. Paslanmaz, çürümez, küflenmez, mikrop barındırmaz, kir tutmaz.

İZOLASYON: Döşeme yerden kaldırılmış, çatıda su izolasyonu sağlanmıştır. Isı geçirgenlik katsayısı $\lambda = 0.033 \text{ Kcal/mhc}^{\circ}$ olup, her altı yüzde izolasyon 86 cm tuğla duvara eşdeğerdir.

DEĞİŞKENLİK: Bir modüle 1 Ad. 100/240 kapı, 1 Ad. 50/100 pencereli pano, 1 Ad. 50/50 pencereli pano, 1 Ad. elektrik giriş panosu ve 6 adet düz pano mevcut olup, bütün panoların yer değiştirmesi mümkün olduğu için değişik kombinasyonlar yapılabilir. Sıhhi tesisat bağlantıları düşünülen kombinasyona göre tabandan yapılacaktır.

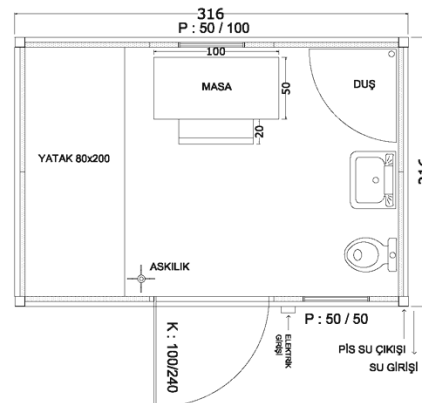
MONTAJ – DEMONTAJ: Bir modülün vasıfsız 4 kişi tarafından elektrikli alet, vinç, kriko v.s. kullanmadan basit el aletleri ile 20 dakikada montaj ve demontajı yapılabilir. Demonte halde çok küçük bir hacimde depolanabilir. Dikkatli kullanılırsa zayıpsız yüzlerce defa montaj ve demontaj yapılabilir. Bakım gerektirmez.

EKLENEBİLME: Modüllerin yanyana eklenmesi ile değişik maksatlara hizmet edebilen çok çeşitli kombinasyonlar yapılabilir. İhtiyaç halinde üst üste konabilir. Bazı uygulama örnekleri ilişikte sunulmuştur.

TAŞIMA: Bir kamyonla 30 adet modül demonte olarak taşınabilir ve yükleme boşaltma insan gücüyle yapılabilir. Bir modülün toplam ağırlığı 295 kg'dır.

KORUMA: Sistem ve bütün detayları MEKON PANEEL A.Ş. tarafından geliştirilmiş ve koruma altına alınmıştır. Yazılı izni olmadan kısmen veya tamamen üretilemez, çoğaltılamaz ve kopya edilemez.

TEK KİŞİLİK YAŞAM ÜNİTESİ 6 m² / SINGLE LIVING UNIT 6 m²

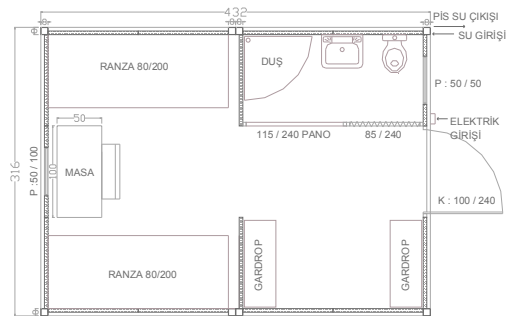


En / Width : 316 cm

Boy / Length : 216 cm

Yükseklik / Height : 262 cm

4 KİŞİLİK YAŞAM ÜNİTESİ 12 m² / 4 PERSON LIVING UNIT 12 m²



En / Width : 316 cm

Boy / Length : 432 cm

Yükseklik / Height : 262 cm

PORTABLE MODULAR SHELTER SYSTEM

MODULE SIZES: Inside 200x300x240cm, Outside 216x316x262cm.

MATERIAL: Galvanized steel sheet construction with 4cm aluminium sandwich trapeze panel floor and ceiling. Wall panels are aluminium framed 4cm PET sheet . Door and windows are plastic or aluminium. Vinyl floor or parquet covering is used on laying. Whole equipment is light and resistant to all climate and conditions. They are stainless, incorruptible unmolding ,germ free and dirt repellent.

INSULATION: Platform is lifted up from the ground. Water insulation at roof is provided. Heat conduction coefficient is $\lambda = 0,033 \text{Kcal/mhc}^{\circ}$ and the insulation in all 6 surfaces are equivalent to 86cm of brick wall.

VARIABILITY: In one module there is 1 piece of 100/240 door, 1 piece of 50/100 board with window, 1 piece of 50/50 board with window ,1 piece of electricity entrance board and 6 pieces of plain board. As all the boards are replaceable various combinations can be applied. Sanitation system connections are to be applied from the floor according to the desired combination.

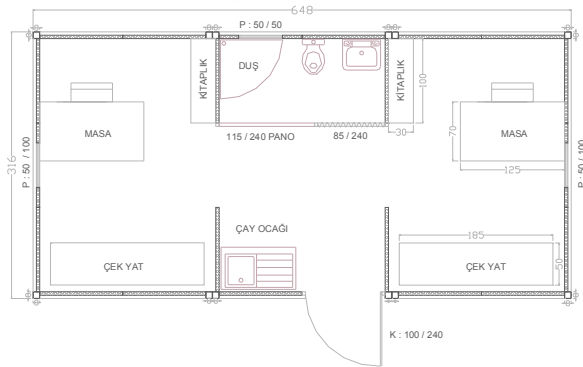
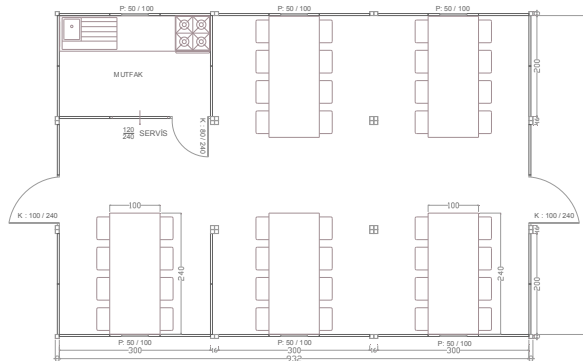
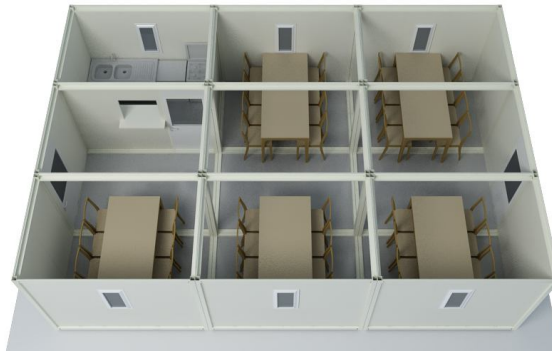
ASSEMBLING AND DISASSEMBLING:

Each module can be assembled and disassembled in 20 minutes by 4 unqualified person with simple hand tools ,without any need of electrical tool, crane, jack,etc. Module can be stored in disassembled form at a small area. If used carefully it can be assembled and disassembled several times without any damage. Aftersales service is not required.

ADDIBILITY: Various combinations serving to alternative purposes can be applied by joining modules side by side. If required it can be put one on top of the other . Some application samples are enclosed.

TRANSPORTATION: 30 pieces of disassembled modules can be carried by one truck and loading and off-loading can be done by human power. Total weight of one module is 295 kg.

PROTECTION: This system and all the details are developed and taken under protection by MEKON PANEEL A.Ş. System cannot be produced, reproduced or copied neither partially nor completely without any documental permission.

ÜÇLÜ KULLANIM ŞANTİYE ÜNİTESİ 18 m² /3 MODULES WORKING UNIT 18 m²

En / Width : 648 cm
Boy / Length : 316 cm
Yükseklik / Height : 262 cm
**40 KİŞİLİK YEMEKHANE / 16 KİŞİLİK YATAKHANE 60 m²
40 PEOPLE REFECTORY / 16 PEOPLE DORMITORY 60 m²**

En / Width : 948 cm
Boy / Length : 648 cm
Yükseklik / Height : 262 cm

MEKON PRATİK YAPI MODÜLLERİNİN ÖZELLİKLERİ

Standart 2.36 x 5.20 x 2.80 ebatları yüklemeye, taşımaya uygundur ve beton temel gerektirmez herhangi bir düzliğe kolayca yerleştirilebilir. İstenirse demonte olarak bir kamyonla 3 adet modül taşıyarak yerinde monte edilmesi mümkündür.

Dört köşesindeki 10cm ayakları ile temiz ve pis su bağlantılarına imkan verir.

Yan yana kusursuz ekleme ve katlı uygulama imkanı ile istenilen büyüklükte maksada uygun hacimler için imkan sağlar.

Geniş hacimler için kat yüksekliğini artırma imkanı da vardır. Ayrıca 2.36 x 6.20 modül de üretilebilir.

Ana konstrüksiyon 3mm kalınlıkta galvanizli sacdan istenilen renkte enamel boya ile renklendirilerek elde edilmiştir.

Pencere ve kapı doğramaları kaliteli plastik olup, camlar 4 + 12 + 4 ısıcamdır.

Pencere ve kapı yerleri ihtiyaca göre kolayca değiştirilebilir.

Duvarlar dışta RAL 9002 beyaz renkte boyalı sac olup, 60mm izolasyon ihtiva eder. İçte 8mm fibrecement veya suntalam kaplama uygulanmıştır.

Tavan 8mm suntalam üzeri 60mm izolasyon ihtiva eder. İç bölmeler iki tarafı 8mm suntalam arası 40mm izocam'dır.

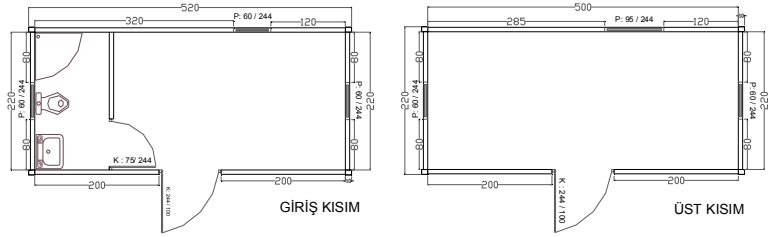
Taban'da 5cm kalınlıkta masif ahşap kaplama üzerine mineflo kaplama uygulanmıştır ve çatı 10mm O.S.B. üzerine membran uygulanarak teşkil edilmiştir.

Bütün sistem firmamızın özel dizaynı olup koruma altındadır. Taklidi, izinsiz uygulanması sorumluluk gerektirir.

Fiyatlarımız 3 adet pencere ve 1 adet kapı ve 3 adet lamba, 2 adet prizli elektrik sistemini ihtiva eden serbest modüle göre tesbit edilmiş olup, örneği verilen uygulamalar müşteri tarafından yapılabilir veya kolayca tesbit edilecek ilave bedellerle siparişe dahil edilebilir.

Yıllarca sorunsuz, zayıtsız demontaj ve montajla kullanılabilecek sistemimizin beğenileceğini ümit eder kalitemizin denenmesini dileriz.

Firmamız ISO 9001 belgesini haiz olup, patent ve dizayn koruma belgeleri, A.S.O. Kapasite Belgesi, T.S.E. İmalata Yeterlilik Belgesi, T.S.E. Standart Belgesi, TSEK Kalite Belgesi, T.C. Sanayi Bakanlığı Garanti Belgesi sahibidir.

ÇOK MODÜLLÜ PRATİK YAPI / MULTI MODULE PRACTICAL BUILDING

En / Width : 520 cm Boy / Length : 236 cm Yükseklik / Height : 540 cm

GARAJ TİPİ PRATİK YAPI / GARAGE TYPE PRACTICAL BUILDING

En / Width : 316 cm Boy / Length : 610 cm Yükseklik / Height : 268 cm

TECHNICAL SPECIFICATIONS

The standard size of the module (2,36 x 5,20 x 2,80m) is suitable for transportation and loading. A concrete base is not required. MEKON Practical Building can easily be settled on any plain area. 3 modules can be carried by one truck if transported in disassembled form and can be mounted at any planned area.

10 cm footings on corners allow easy placement of sanitary system. The possibility of complete joining the modules side by side and one top of another provides the ease of designing suitable volumes.

It can be mounted on top of each other to maintain large volumes. The main construction is extracted from galvanized sheet iron of 2mm thickness in variety of tones coloured by enamel paint.

Window and door frames are from qualified PVC profiles and glasses are 4+12+4 thermopane. The places of window and door frames can be easily rearranged according to the necessities.,

The exterior side of walls are composed of sheet iron coloured with RAL 9002 white color and contains 60 mm of insulation. Internal part is covered with 12mm gypsum or fiber panel coating. The ceiling includes 8mm twinpanel over 60mm of insulation. The inner partitions are composed of 40mm glass wool covered by 12 mm gypsum panel.

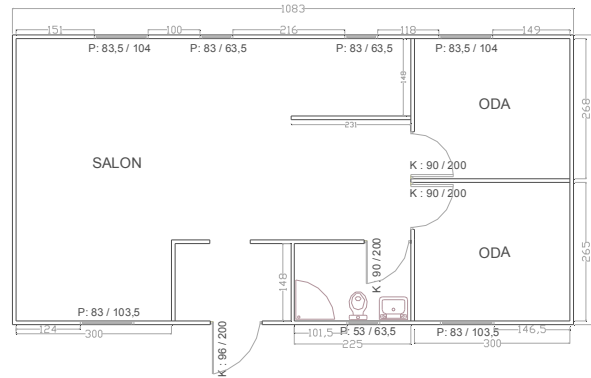
As basement, elegant designed pvc flooring is applied over massive wood of 42mm thickness covering. And the roof is finished by 4mm membrane application over 11mm plywood.

The entire system is special design of the company and is under protection . Application without permission and copying is forbidden.

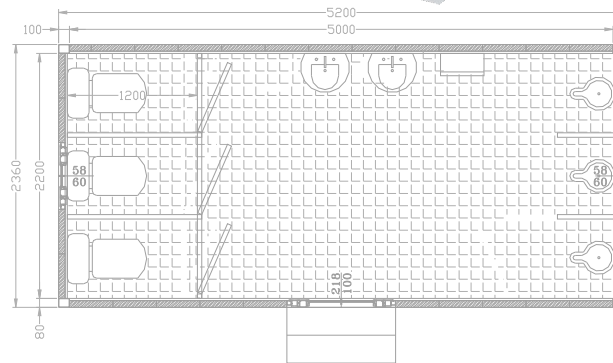
Our prices are set according to an empty module with 3 units of window, 1 unit of door, 4 units of light and electric system with 3 pieces of sockets. Extra applications are possible if desired.

We hope that our quality system which can be dismantled and mounted without any trouble and loss and can be used for many years will be appreciated by our customers.

MEKON has the certificates of ISO 9001, patent and design protection documents, Production Efficiency, T.S.E. Standards, TSEK Quality, Guarantee Certificate of T.C. Ministry of Industry.

60 m2 TEK KONUT/ 60 m2 SINGLE RESIDENCE


En / Width : 1083 cm Boy / Length : 554 cm Yükseklik / Height : 280

WC MODÜLÜ / WC MODULE


En / Width : 520 cm Boy / Length : 236 cm Yükseklik / Height : 280 cm